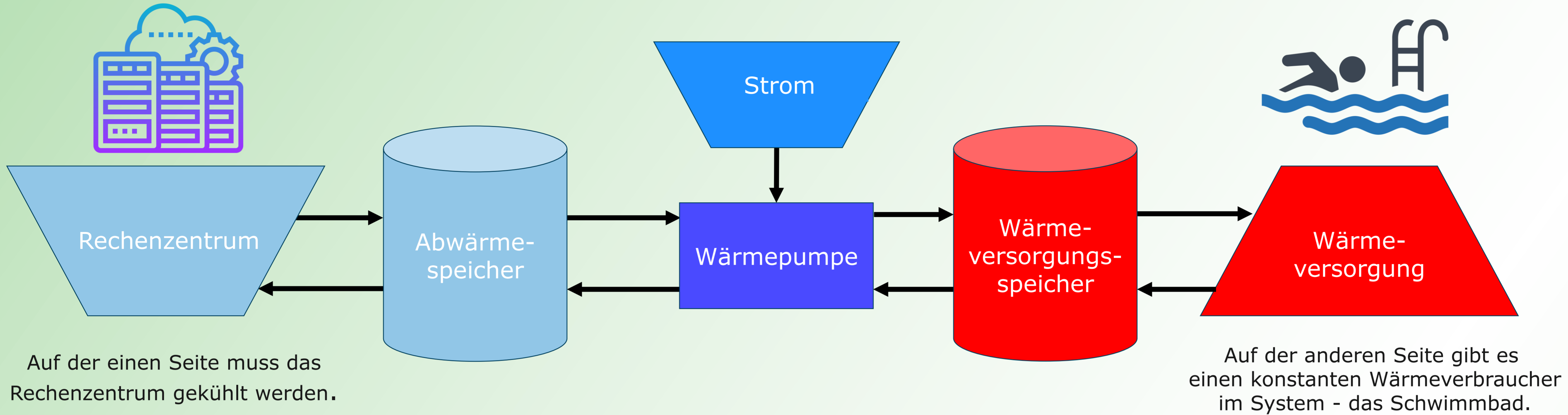


> Technische Lösung: Abwärmennutzung

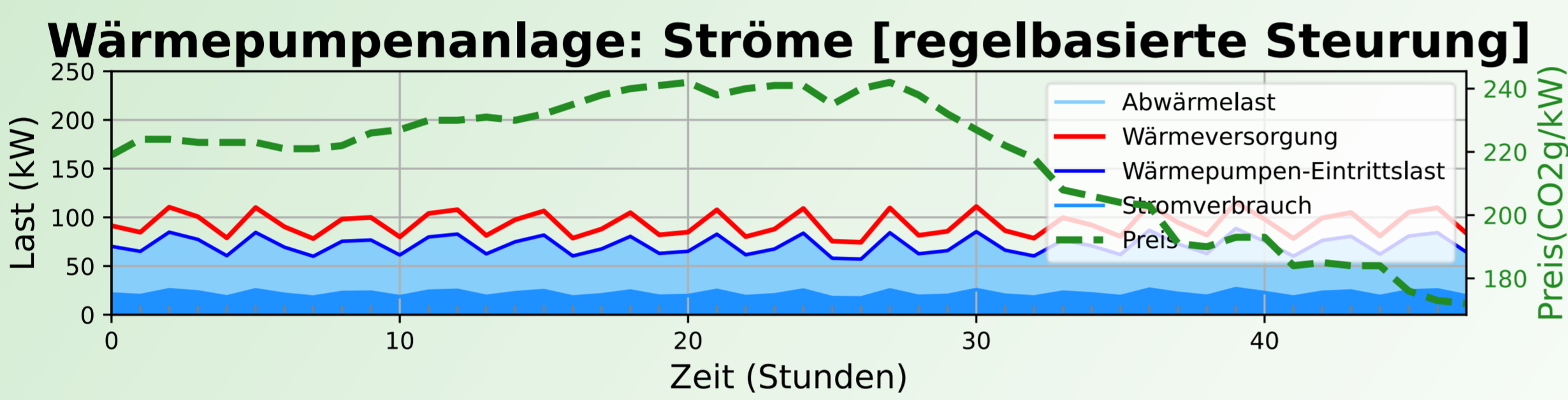


> Digitalisierte Lösung: Identifizierung von Einsparpotenzialen

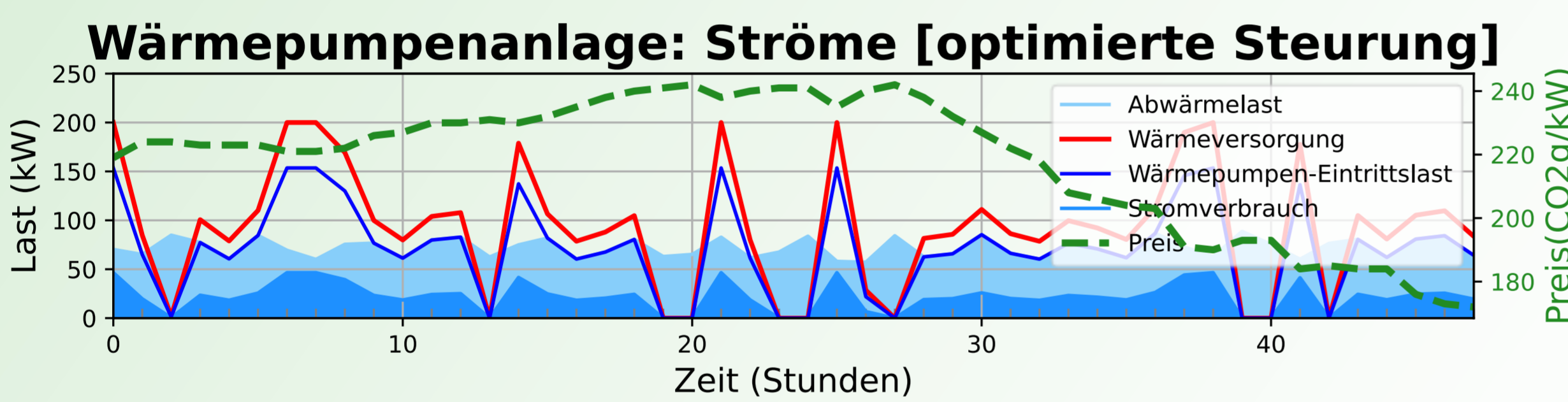


Wärmepumpenströme nach Steuerungstyp

- Bei einer regelbasierten Steuerung:
- Energiepreise werden nicht beachtet
 - Das System wird über die Temperatur der Speicher gesteuert

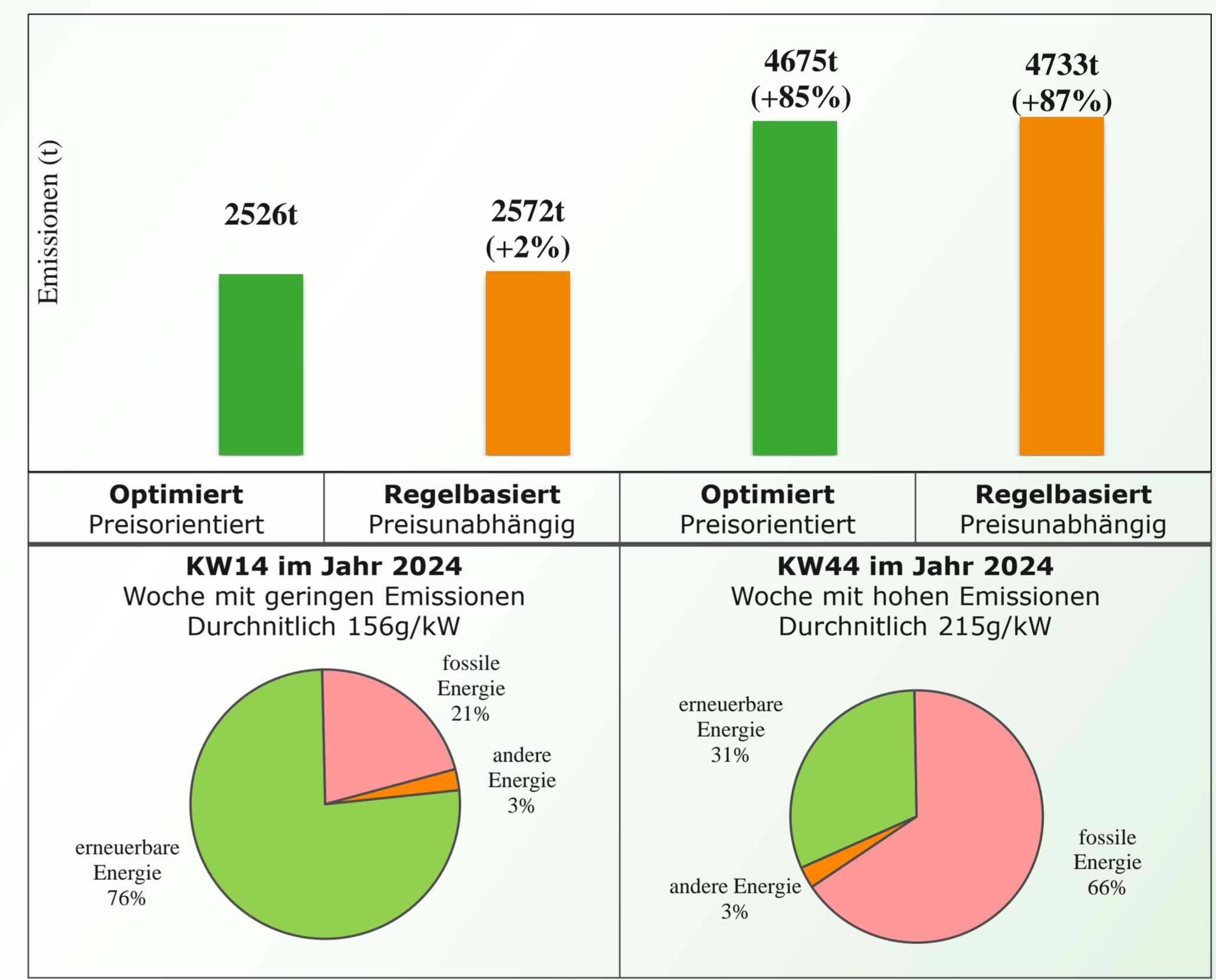


- Bei optimierter Steuerung:
- Energiepreise und Betriebspreise können zugeordnet werden
 - Speicher werden zur Speicherung billig produzierter Energie genutzt



Emissionen nach Steuerungsart

Model Template for Renewable Energy Supply Systems (MTRESS)

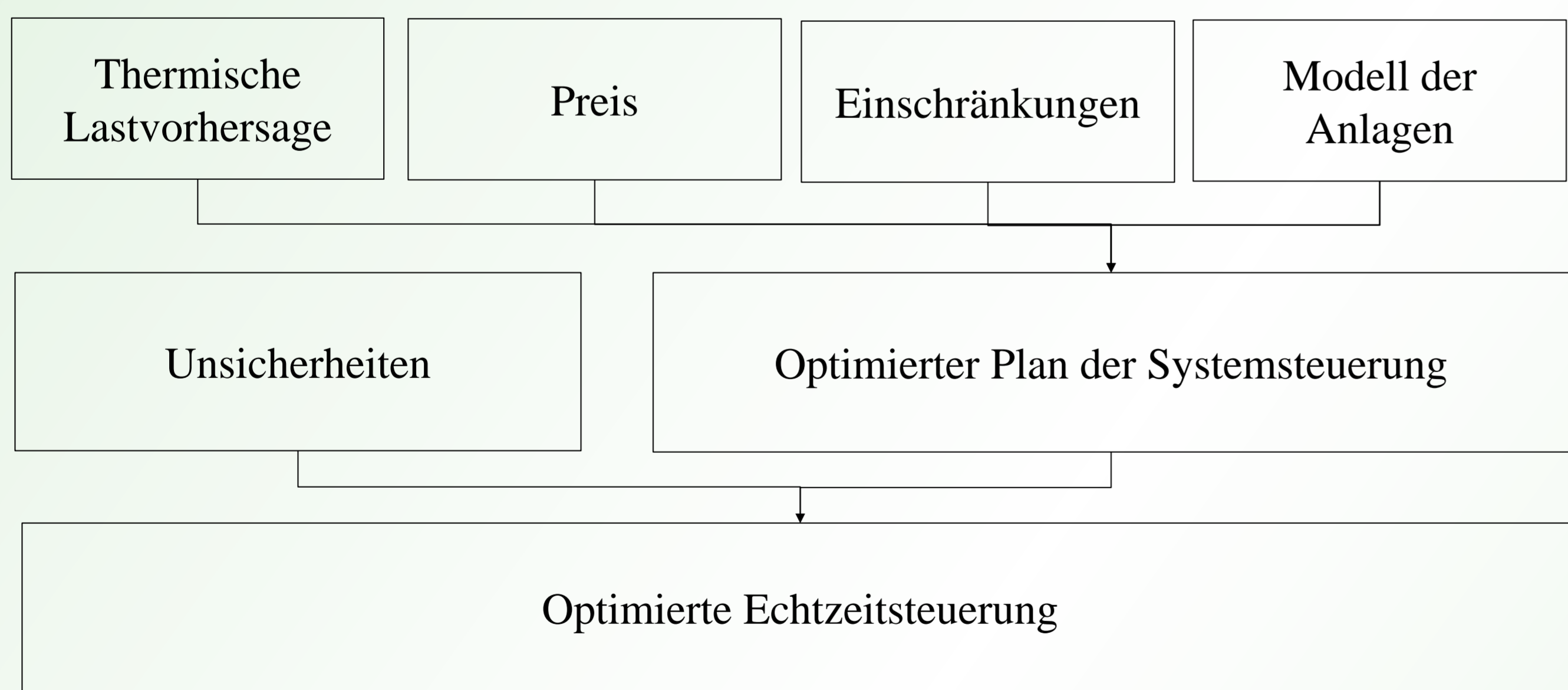


Mit optimierter Steuerung können mindestens 2% der Emissionen eingespart werden.

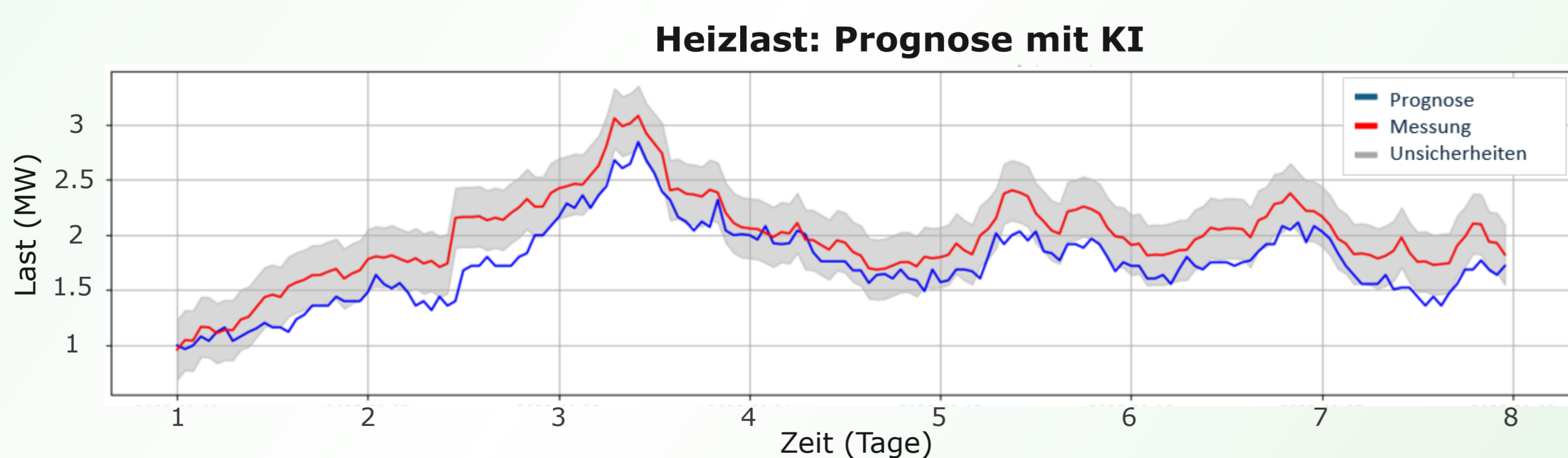
> Digitalisierte Lösung: Optimierte Steuerung



Steuerung



Lastvorhersage



Detailliertes Modell der Wärmepumpenanlage

